

DIRECCIÓN DE JURISDICCIÓN ARQUITECTURA

ESTABLECIMIENTO:

COLONIA SANTA MARIA DE PUNILLA

OBRA:

ADECUACION EDILICIA PABELLON C4

CALLE:

BARRIO:

LOCALIDAD: SANTA MARIA DE PUNILLA

DPTO.: PUNILLA

FECHA:

PLANILLA DE
SUPERFICIES

TERRENO

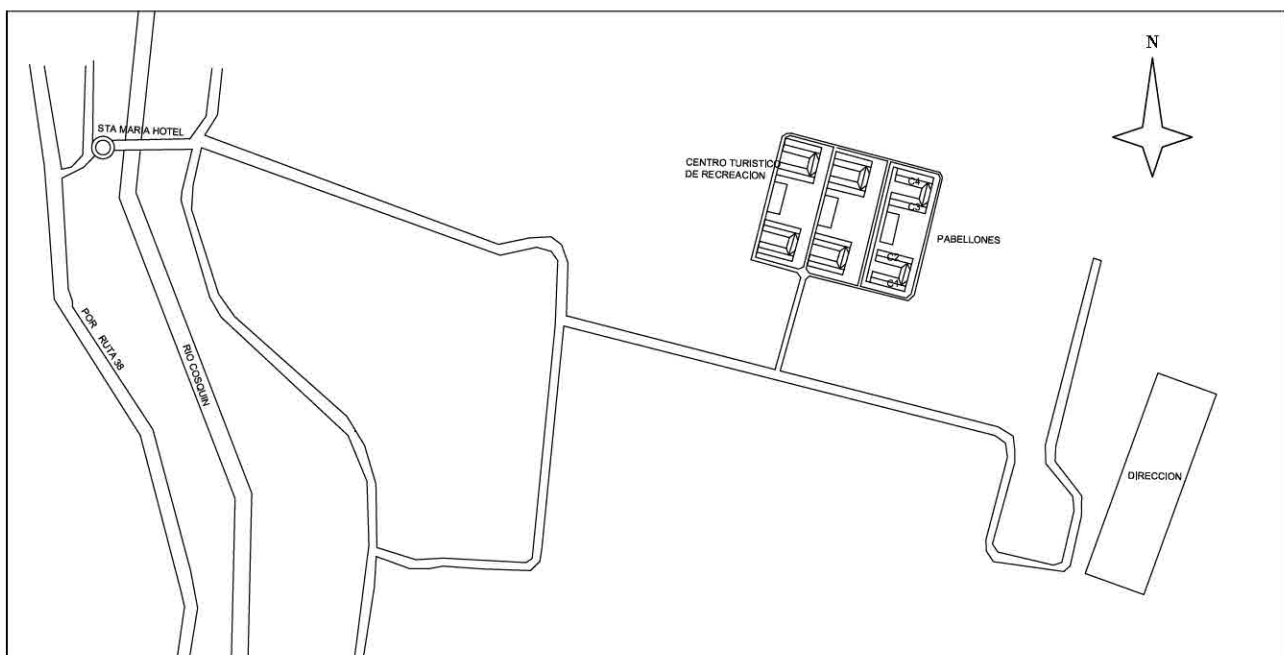
EXISTENTE

A CONSTRUIR

TOTAL

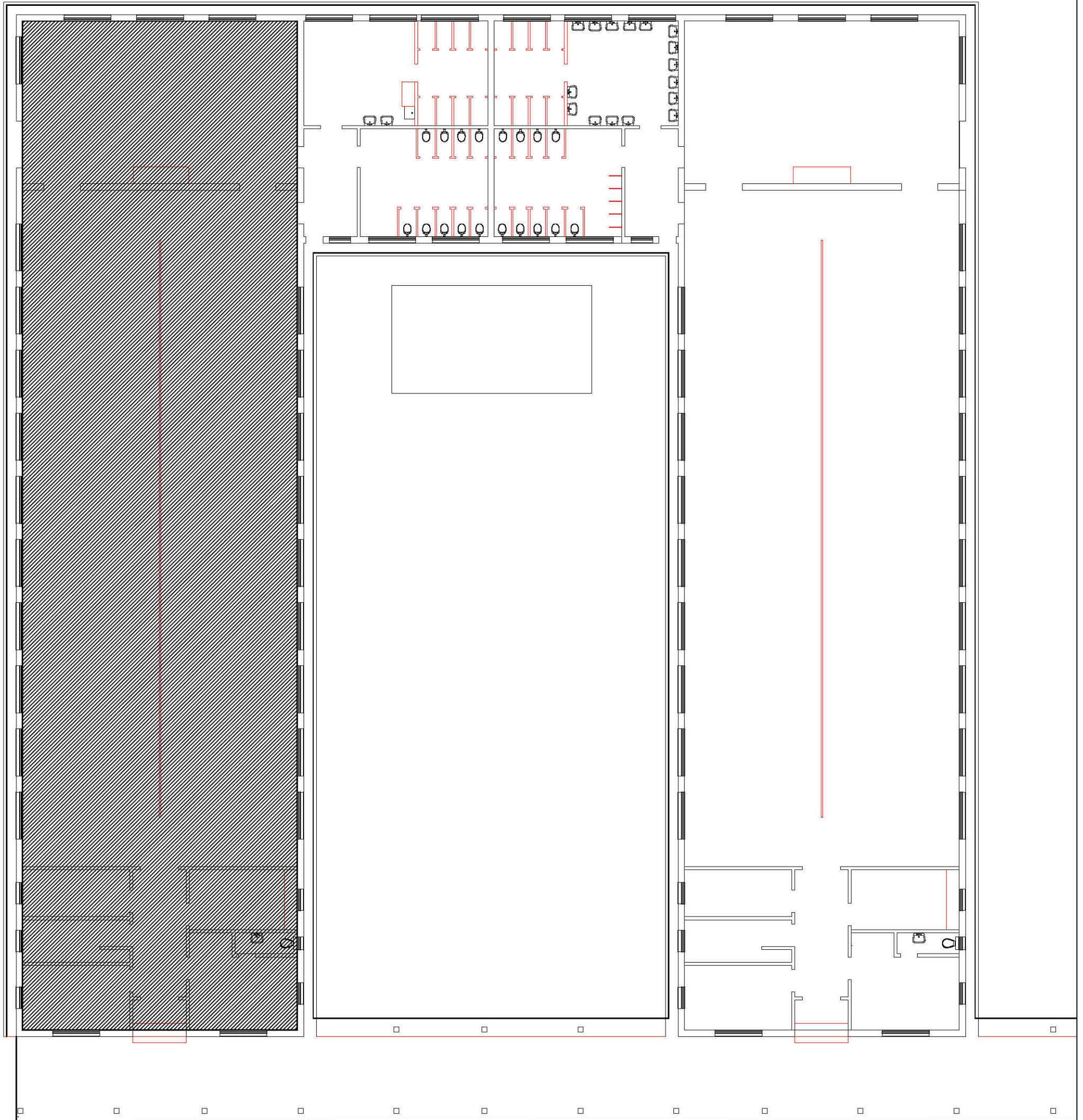
CROQUIS DE UBICACION:

ESCALA:



C4

C3



MINISTERIO DE SALUD
Provincia de Córdoba.

DIRECCION DE JURISDICCION DE ARQUITECTURA
Av. Cardeñosa 2900 (5009) - Te. 0351-4348356-Fax. 0351-4348371

PROYECTO: **ADECUACION EDILICIA PABELLON C4
COLONIA SANTA MARIA-STA MARIA DE PUNILLA-
PROV. DE CORDOBA**

DESIGNACION: **PLANTA DE UBICACION GENERAL**

ESC: S/E

FECHA: JUNIO 2016

PLANO Nº

01

